

RTD2660 驱动板规格书

型号: PCB800605

类别: 通用组件

级别: 公共

编制: _____

审核: _____

批准: _____

发布日期: 2015 年 04 月 25 日

目录

- 1、产品说明
- 2、主要特性
- 3、产品外观图
- 4、产品结构尺寸
- 5、运输、存储、使用要求
- 6、接口定义及接口电气要求
- 7、附录

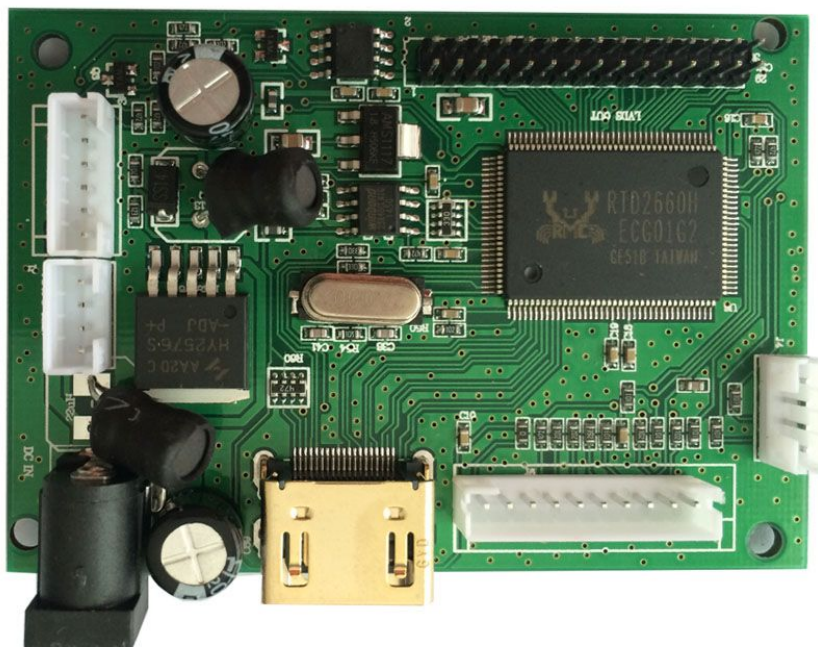
1.产品说明:

- 1, 1 路 HDMI 信号输入,且本 IC 支持的是 HDMI1.2;
- 2, 支持宽电压输入, 并可以在, 4.5V-20V 之间正常工作;
- 3, 标准背光 6PIN, 接口, 可外接高压板;
- 4, 标准 LVDS 信号输出, 可支持单 6、单 8、双 6、双 8 等标准的 LVDS 信号的液晶屏,但只支持屏供电为 3.3V 的液晶屏;
- 5, 标准按键板接口, 并支持双色 LED 指示灯显示;
- 6, 支持 TTL 信号输出, 便需要增加我司的 PCB800181 转接板才可支持以下液晶屏; 可支持 AT070TN92、AT065TN14、AT080TN52、AT090TN12、AT090TN10、AT070TN90、AT070TN93、AT070TN94 等, 通用 50PIN 接口的 TTL 液晶屏;
- 7, 配合本公司编号 PCB800182 的液晶屏转接板, 可支持如下液晶屏 EJ070NA01-1024X600 分辨率, EJ080NA04B-1024X768 分辨率, ZJ070NA01,型号的通用 40PIN 高分液晶屏;
- 8,本驱动板最大输出显示分辨率为, 1920X1080 超过,1440X900 显示分辨率时, 需要视 IC 的工作情况, 增加散热片, 以降低 IC 的工作温度);
- 9, 本驱动板可增加遥控功能 (需要通过软件实现);
- 10, 本驱动板定位孔为四个, 定位孔大小 3mm;
- 11, 如果特殊要求, 我公司可以提供其它的定制服务;
- 12, 客户需要改程序, 需要连接我公司, 购买相关的程序下载板;
- 13, 利用本公司的 USB 接口程序下载板, 可以自行在 BIN 代码上添加 LOGO。

2.接口功能说明:

位号	功能说明	备注
HDMI	HDMI 输入	HDMI 标准为 1.2
DCIN	电源输入	
J3	电源输入	
J1	外接高压板口	
CN1	LVDS 信号输出	
J6	按键, 遥控, LED 指示灯接口	
J4	升级口	用于程序升级用,

3.产品外观图:



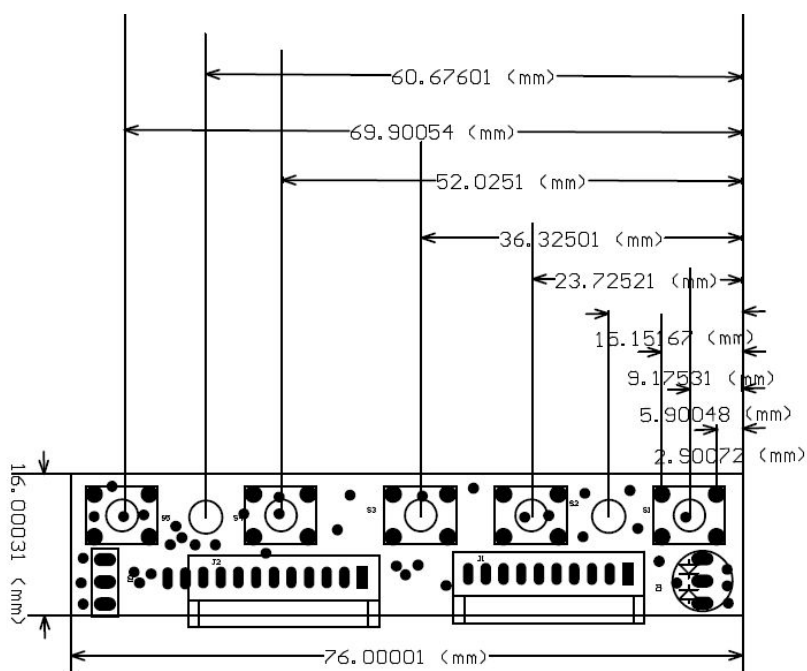
4.产品结构尺寸图:

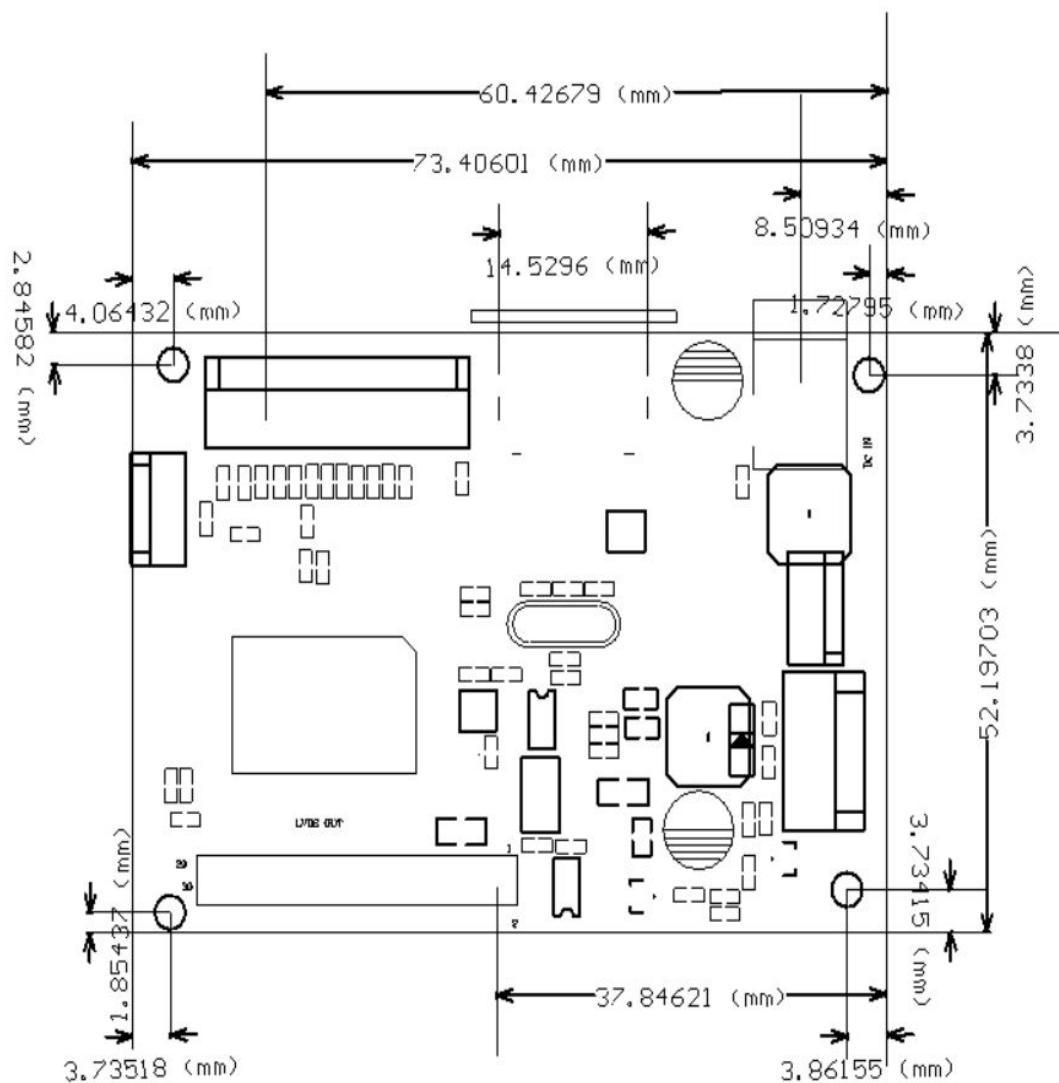
(1)PCB 厚度+最高零件的高度=10.00mm

(2)PCB 长度= 73.40 mm

(3)PCB 宽度= 52.20 mm

按键尺寸: 76.00mm*16.00mm*8.00mm





5.运输，存储，使用要求：

- 1，不要重压和弯折变形
- 2，防静电和水
- 3，相对湿度，小于 80%
- 4，使用温度 -1-度--+60 度
- 5，使用湿度 0-+40 度

6.接口功能详细说明:

J6 按键板, 遥控器输入接口

序号	定义	说明
1	5V	遥控器供电, 实为 3.3V
2	GND	地
3	IR	遥控输入
4	POWER	开关机功能
5	MENU	菜单显示功能
6	+	加
7	-	减
8	SOURCE	信号源转换
9	LED-R	LED 指示灯
10	LED-G	LED 指示灯

J1 高压板接口

1	+12V	正电源输入
2	+12V	正电源输入
3	EN	高压板开关信号
4	空	空
5	GND	GND
6	GND	GND

CN1-----LVDS 屏接口定义

序号	定义	说明
1	VCC	液晶屏供电
2	VCC	液晶屏供电
3	VCC	液晶屏供电
4	GND	地
5	GND	地
6	GND	地
7	LAX0+	LVDS 信号
8	LAX0-	LVDS 信号
9	LAX1+	LVDS 信号
10	LAX1-	LVDS 信号
11	LAX2+	LVDS 信号
12	LAX2-	LVDS 信号
13	GND	地
14	GND	地
15	LACK+	LVDS 信号
16	LACK-	LVDS 信号
17	LAX3+	LVDS 信号

18	LAX3-	LVDS 信号
19	LBX0+	LVDS 信号
20	LBX0-	LVDS 信号
21	LBX1+	LVDS 信号
22	LBX1-	LVDS 信号
23	LBX2+	LVDS 信号
24	LBX2-	LVDS 信号
25	GND	地
26	GND	地
27	LBCK+	LVDS 信号
28	LBCK-	LVDS 信号
29	LBX3+	LVDS 信号
30	LBX3-	LVDS 信号

J3-DCIN 电源接口

1	+12V	正电源输入
2	+12V	正电源输入
3	GND	GND
4	GND	GND

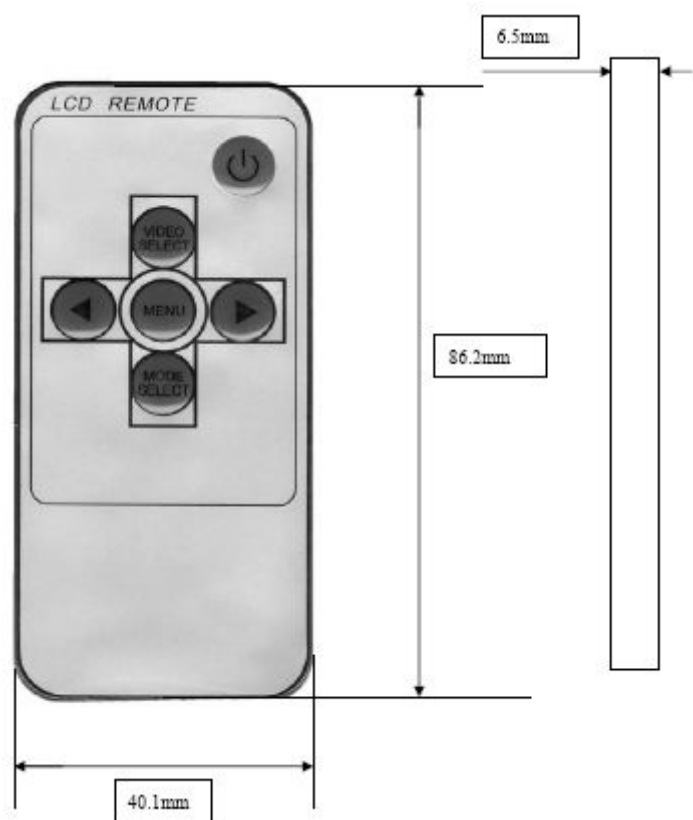
HDMI 接口

1	HDMI 标准接口	标准线材可用
---	-----------	--------

J4,软件升级口

1	SDA	工厂专用，严禁使用
2	SCL	
3	GND	
4	GND	

本驱动板可使用遥控器图片（选配）



- SW1: 电源开关键。
- SW2: AV_VGA 信号切换键。
- SW3: OSD 菜单键。
- SW4: ”+” 键。
- SW5: ”-”键。
- SW6: 转到上一功能。

附录：按键及 OSD 菜单功能介绍

按键功能描述：

